

Con una temperatura exterior promedio de 30 ° / 32 °, dentro de una estructura de mampostería, puede elegir entre las siguientes soluciones.

EL MONOBLOCK

Ideal para emergencias, no requiere obras de mampostería

VERSÁTIL, RÁPIDO Y BARATO!



La evolución del histórico "pingüino": potente, robusto, profesional, ahorrador de energía, fue desarrollado para ser alquilado en las más diversas situaciones.



Solo es efectivo para un área de 20/30 metros (dependiendo de la temperatura exterior y si hay tanta ventana: el vidrio "atrae y exalta" el calor!)

¡CUIDADO! El tubo trasero (para la evaporación de la condensación por evaporación) tiene una longitud máxima de 1,5 metros: por lo tanto, **¡DEBE HABER UNA VENTANA EN EL ENTORNO!**



¿Y si la ventana estuviera colocada en alto? No se preocupe: solo una pequeña mesa es suficiente para colocarla encima, llegando así a la abertura. **ANTES, ASEGÚRESE DE QUE EL SUELO DE APOYO ESTÁ BIEN DETENIDO.**



En grupos o en números adecuados, puede cubrir una superficie múltiple, **¡CON LA MISMA CALIDAD DEL AIRE Y EL RENDIMIENTO DE UNA PLANTA POTENTE!**

Se puede enviar en cajas metálicas a través de un transportista (2 días hábiles) o entregado y colocado por nuestro personal (si se solicitan al menos 3 unidades a tiempo).

LA TORRE EVAPORATIVA

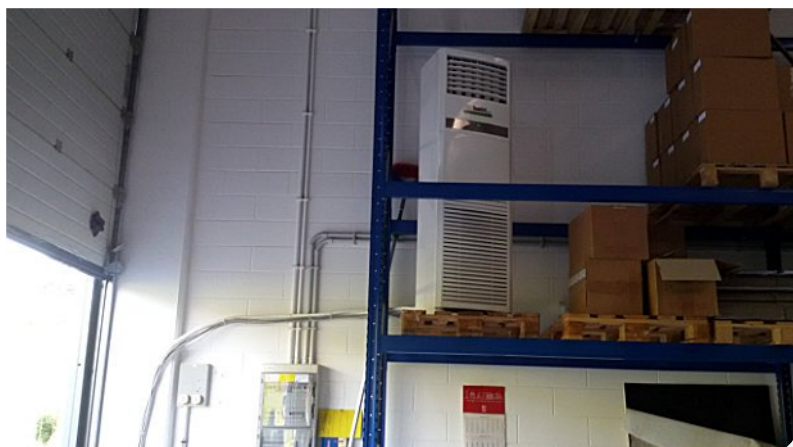
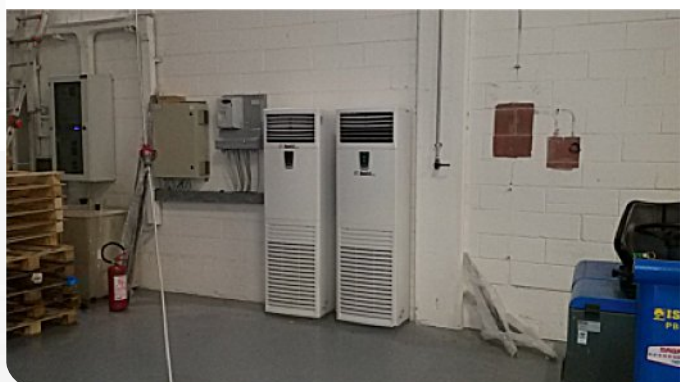
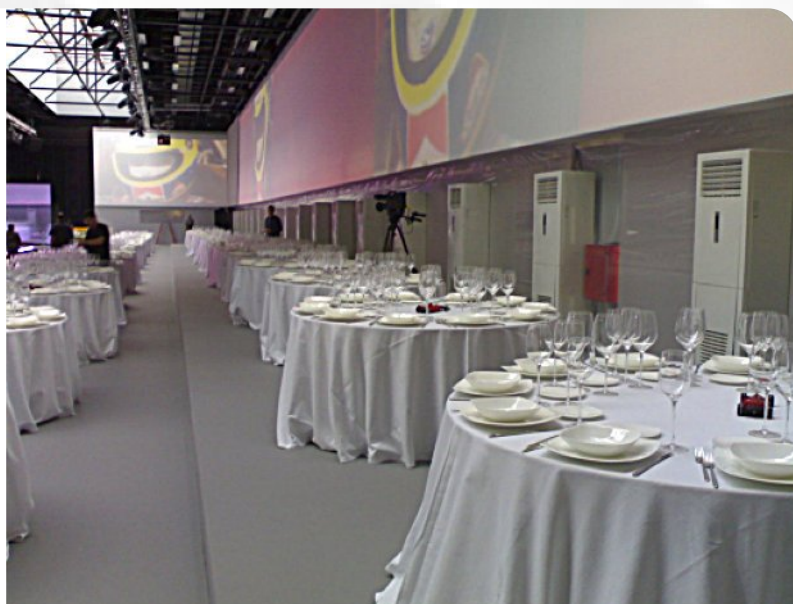
Acondicionador "columna"

POTENTE PERO NO INVASIVO!



Solo una columna Inverter en bomba de calor es suficiente para un área de 100 metros cuadrados y 50 personas.

Ahorro en el consumo porque trata el aire a la altura de un hombre (desde 2 metros hacia el suelo); hermoso y muy silencioso en comparación con la efectividad desarrollada, es particularmente **ADECUADO PARA EVENTOS** (iglesias, bodas, conciertos, conferencias, celebraciones de negocios) pero también en **ÁREAS RESTAURANTE / COMERCIAL o INDUSTRIAL.**



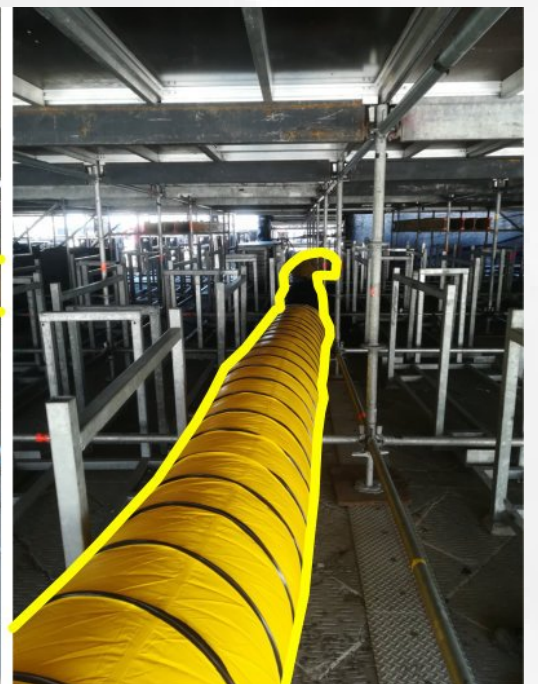
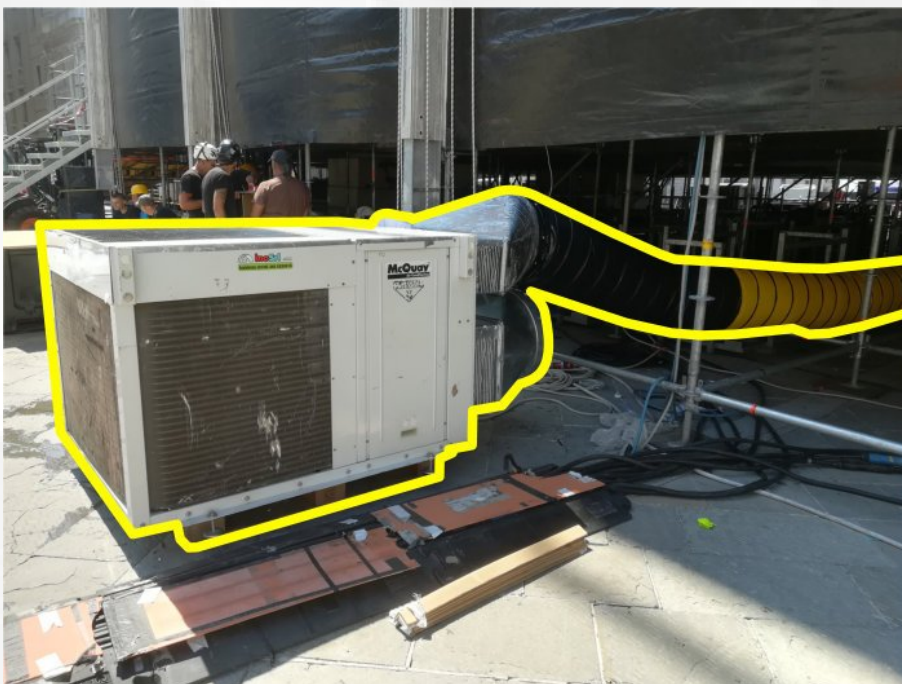
EL ROOF-TOP (TECHO)

Aire acondicionado en estructuras con al menos 4 metros de altura

DESDE 25000 frig./h



Para entornos grandes, no fraccionados, de" boca libre "o con distribución de aire a lo largo de los canales internos.



EL ENFRIADOR

Aire acondicionado aire y agua para grandes habitaciones

Reemplaza las instalaciones en bloques/dañadas que tienen una red de distribución de agua.

